



WH+JG Clinic Design Project

☎ お電話でのお問い合わせ：03-6692-5802

🌐 Web でのお問い合わせ：<http://www.clinicdesign.jp/>

株式会社ウェルハート 〒153-0044 東京都目黒区東山 3-12-4 第二東邦ビル 3F

株式会社ジェットグラフ 〒102-0073 東京都千代田区九段北 4-1-14 山崎ビル 3F



WH+JG Clinic Design Project

WH+JG Clinic Design Project デザインのあるクリニックを

Communication、Smile、Relax。

この3つが自然に生まれるような、クリニックのトータルデザインを目指します。

デザインのあるクリニック

クリニックの「アイデンティティ」と「おもてなしの心」をトータルデザイン



WH+JG Clinic Design Project

建築デザインの Wellheart と、グラフィック・Web デザインの jetgraph。この 2 社の強力なチームワークで、クリニックをトータルデザインするプロジェクト「WH+JG Clinic Design Project」が本格的にスタートしました。クリニック分野でこれまでの豊富な経験を生かした提案力、クオリティ高いデザイン力で、地域・患者さまに信頼される『心のこもったクリニック』、『選ばれるクリニック』創りのお手伝いをいたします。

これらの総合的なデザインアプローチによって、クリニックの「ブランディング」がより一層向上されます。



CI・PLAN
クリニック本来のビジョン・コンセプトを一から共に考え、クリニックの顔となるロゴタイプ、シンボルマーク、印象を明確にするカラーリングなどビジュアルイメージを提案いたします。これらを軸としながら空間の設計〜グラフィック〜WEB と、一貫したデザインプランニングをおこないます。



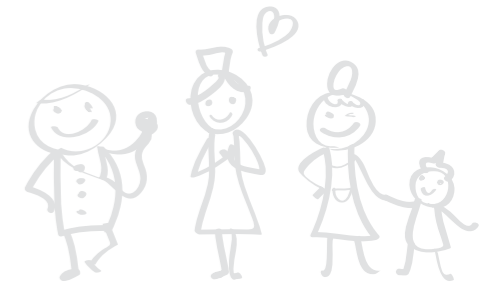
SPACE design
患者さまにリラックスして診療を受けていただくための、「ホスピタリティ〜おもてなしの心」にあふれる医療空間をデザインいたします。「地域性」や「診療科目」による特性、あるいは「先生のキャラクター」などを大切にしながら、より質の高いホスピタリティが存在するクリニックを提案します。



WEB,GRAPHIC design
クリニックの CI に基づき、内装壁面のグラフィックやサイン、名刺、リーフレット、Web サイトのデザインをおこないます。これらは、クリニックの集患アップのための重要なツールとしてクオリティの高いデザインをご提供いたします。

こんなクリニックをデザインします

新しいクリニックアイデンティティを共に創りましょう




昨今、若い医師達による開業が増加し、益々クリニック間の競争が激しくなっています。そこで私たちがお約束したい事。それは医療を心のこもった “おもてなし” として捉えた「**地域住民に対するイメージアップ**」に繋がるトータルデザインです。信頼される「顧客満足度の高いクリニック」を目指すには、クリニック独自の “思い” や “個性” をきちんとアピールすることだと、私たちは考えます。

診療の質はもちろんの事、他のクリニックに比べて「どう違うのか?」、「どんな風に安心感・信頼感を与えてくれるのか?」…。それらの答えを私たちは CI= クリニックアイデンティティと呼び、全てのデザインのベースとしています。そのようなクリニック本来の独自性にプラス、潜在する発展性・魅力・夢をクリニックさまと共に考え、引き出し、CI を空間・グラフィックというカタチへと創造していきます。


Communication、Smile、Relax。この 3 つが自然に生まれるような、クリニックのトータルデザインを目指します。

communication
スムーズに広がるコミュニケーション

for Doctor
院長先生さま 


ドクターにとって治療技術の他に大事なこと。それは、患者さまとのコミュニケーションです。クリニックのすみずみにドクターこだわりの「おもてなし」と「やさしさ」を散りばめる。そんなコミュニケーションへと広がっていくデザインを、私たちは目指しています。

smile
「おだいじに」心をこめると溢れる笑顔

for Staff
医院スタッフさま 

スタッフのそばにいつも心地よいやさしい空間、素敵なデザインに囲まれていれば自然とやさしく笑顔になれるはずです。「クリニックは私たちの自慢です」そう胸を張り、気持ちよく働いて頂くためのデザインを私たちは心がけています。

relax
クリニックなのに、なんだか心地良い

for Patient
地域・患者さま 

「治療へ行くこと」、それだけで気持ちが沈むものです。だから、出来る限りリラックスできる場を提供する事が大事だと考えます。明るく、快適に治療を受ける空間。そんな心からリラックスできるデザインプランを、私たちは提案いたします。



業務のフローについて

全体想定工期 3ヶ月〜4ヶ月	1 ヒアリング・現地調査	まずは、お電話・Web サイトからお気軽にお問い合わせください。その後、必要な条件やご要望、ご予算などをヒアリングさせていただきます。予定物件の内見が可能な場合は、実測し、設備条件などのチェックをいたします。
	2 プレゼンテーション	初回のヒアリングと実測をもとに平面計画とデザインイメージ資料を作成し、ご提案いたします。並行して概算予算書、スケジュール案もご提示いたします。
	3 基本設計・実施設計	打合せを重ねながら、より具体的な諸条件を盛り込んだ図面及びデザインを完成させます。
	4 ご契約	総工費(設計監理費・工事費・その他オプション工事等)、グラフィック・Web 制作費(CI・名刺・パンフレット等)の詳細をご説明・ご確認の上、ご契約をさせていただきます。
	5 着工・制作開始	設計図書及び工事工程表に基づき施工いたします。工事の初めの段階で墨だし(床に壁の位置のラインを引きます)に立ち会っていただき、図面と実際のサイズ感覚の誤差のないよう確認していただきます。
	6 竣工・引き渡し	最終的な竣工図書を作製いたします。また、印刷物・Web の納品もおこないます。
	7 アフターメンテナンス	引渡し後も、責任をもって迅速かつ適切にメンテナンス対応いたします。不具合を感じる点がございましたらお気軽にご相談ください。

空間デザイン・設計・施工工事費について

施工工事価格は物件の初期条件や、面積、科目などによって大きく変動いたします。たとえば、トイレ設備や空調設備が事前に付帯されている物件は工事費のローコスト化が可能です。逆に、エントランスサッシやスプリンクラーの新規設置の必要のある場合などは高コストになる傾向があります。また、面積が広いほど面積当たりの単価は下がる傾向にあります。これはトイレ工事や X 線室など、物件の大小に関わらず、必要最小限に発生する工事があるため、面積の広い物件ほど面積当りの工事費の効率がよくなるからです。わたしたちはお客様のご予算・ご要望に合わせてケースバイケース、素材や工法を吟味して、こうした条件のなかで最高のパフォーマンスにてお客様のクリニックをご提案できるよう取り組んでおります。どうぞお気軽にお問い合わせください。

グラフィック・Web デザイン費について

以下は目安の金額となります。ご希望の内容に合わせてご相談ください。

Basic プラン 60万円〜

- [1] ロゴデザイン 28 万
- [2] 名刺・封筒・リーフレットデザイン 20 万
- [3] 印刷費 12 万^{*1}

※ 地図作成・原稿リライト費含まず
^{*1} ■リーフレット 210×100mm 巻三つ折り 用紙：ニューエイジ 1,000 部の場合
 ■名刺 表裏 4 色印刷 一人分 300 部の場合
 ■封筒 洋長 3 (A4 三つ折り用) 1 色印刷 1,000 部の場合

+ Web プラン 90万円〜

左記 Basic プラン + [4] Web サイト^{*2}
^{*2} 約 6 ページ換算
 ※ レンタルサーバー料金別途必要となります。年間 5 千円程度のプランからご提案いたします。

その他オプション

- イラスト・キャラクター制作 10 万円〜
- チラシ広告制作 10 万円〜
- 写真撮影 (半日 6 カット程) 7 万円〜
- レターヘッド 8 万円〜
- DM 5 万円〜

運営会社 (ウェルハート・ジェットグラフ) について

商号 株式会社ウェルハート 一級建築士事務所
 所在地 〒153-0044 東京都目黒区東山 3-12-4 第二東邦ビル 3F
 TEL 03-6692-5802
 FAX 03-3714-2920
 代表取締役 木村 浩之
 設立 2000 年 4 月
 資本金 1,000 万円
 登録 一級建築事務所 東京都知事登録第 4 6 2 5 2 号
 建設業の許可 東京都知事 許可 (般 -17) 第 1 2 5 1 0 6 号
 業務内容 医療施設・ユニバーサル施設の企画・設計・施工
 商業施設の企画・設計・施工・監理業務
 音響施設 (スタジオ・ホール) の設計・監理業務
 主要取引先 各開業ドクター、大林組、イルミナティ、エクスポテックジャパン、小松製作所 etc.
 Web サイト <http://www.wellheart.co.jp>

商号 株式会社ジェットグラフ
 所在地 〒102-0073 東京都千代田区九段北 4-1-14 山崎ビル 3F
 TEL 03-3556-1205
 FAX 03-5212-1884
 代表取締役 渋谷 貴紀
 設立 2003 年 3 月
 資本金 1,000 万円
 業務内容 会社案内、製品案内、広告等の企画・デザイン
 Web サイトの企画・デザイン
 ロゴ/マーク/キャラクター等の企画・デザイン
 CG を使ったプロモーションビデオ映像の企画・制作
 アットネットホーム、インテグレート、カラジャパン
 KDDI ウェブコミュニケーションズ、NEC マグナスコミュニケーションズ etc.
 Web サイト <http://www.jetgraph.com>

☎ お電話でのお問い合わせ：03-6692-5802

🌐 Web でのお問い合わせ：<http://www.clinicdesign.jp/>

ブレストクリニック築地

Design Concept

Space

上品なゼブラッドをデザインの基調とし、高級感と落ち着きのある空間を演出。カラーガラスやミラーなどをアクセントにして個性を表現。

Graphic

「b」と「s」と「t」を組み合わせた、女性に信頼感・安心感を与えるイメージ。やさしい、やわらかなピンクカラーをメインに全体的に凛とした印象に。

Data

ブレストクリニック築地（乳腺外科）

所在地：東京都中央区明石町

科目：乳腺外科

面積：30坪

業務：WH [設計・デザイン・施工]

JG [ロゴ、パンフレット、名刺制作]

竣工：2008年3月

logotype

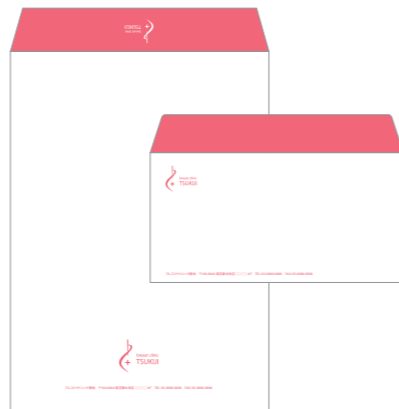


breast clinic
TSUKIJI

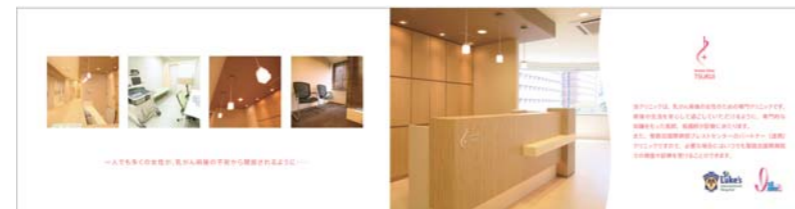
name card



envelope



leaflet



つちだクリニック小児科

Design Concept

Space

クリニックカラーのブルーとホワイトで、小児科らしい明るい空間を演出。水滴をモチーフにした、カウンターや扉、ペンダントで、かわいらしい雰囲気を。

Graphic

絵本をイメージしたパンフレット。空を旅している様なイラストをふんだんに取り入れ、子供達に「クリニックは病気を治す楽しいところ」と印象づけるデザインに。

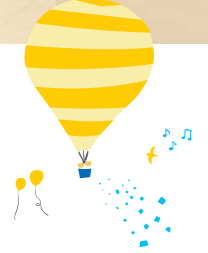
Data

つちだクリニック (小児科)
所在地：東京都江戸川区江戸川
科目：小児科・アレルギー科
業務：WH [設計・デザイン・施工]
JG [パンフレット制作]
竣工：2008年

logotype



つちだクリニック小児科



logotype



藤原デンタルクリニック

Design Concept

Space

地域性を考え、幅広い患者さまが心地よく治療を受けられるような空間を。一般歯科の他、インプラント・審美・ケアに重点をおいているため、高級感を持たせつつ、来院しやすい雰囲気を出し。

Graphic

春には医院の辺り一面、桜が綺麗に咲くので「桜のモチーフを入れて欲しい」という先生からのリクエスト。特に女性をターゲットとした親しみやすく優しいデザインイメージに。また、カラーリングは清潔感ある印象に。

Data

クリニックモール常盤平・藤原デンタルクリニック（歯科）

所在地：千葉県松戸市常盤平

科目：歯科・矯正歯科・小児歯科

面積：39 坪

業務：WH [設計・デザイン・施工]

JG [Web 制作・ロゴ、パンフレット、名刺制作]

竣工：2008 年 9 月

URL：http://www.fujiwara-d-clinic.com/

leaflet



name card, envelope



web site



こわぐち内科クリニック

Design Concept

Space

モザイクタイルと曲面天井で個性的なウェイトングスペースに。パウダールームもシンプルなのに落ち着いたスペースに。

Graphic

治療を受け、晴れ晴れとした気持ちになって元気になって欲しい...そんな願いを込めて、明るく雄大な空をメインイメージに。



KOWAGUCHI CLINIC

こわぐち内科クリニック

Data

こわぐち内科クリニック (内科)

所在地: 東京都杉並区浜田山

科目: 内科・循環器科・呼吸器科・アレルギー科・皮膚科

業務: WH [設計・デザイン・施工]

JG [ロゴ、パンフレット、名刺制作]

竣工: 2006年



logotype

leaflet



name card



たかはし耳鼻咽喉科

Design Concept

Space

全体的に落ち着いた色合いでまとめ、キッズコーナー・カウンターにアクセントでオレンジを。ウェイトング・中待合には間接照明を使用し、柔らかい光が空気を包み込む。

Graphic

「耳・鼻・喉」をモチーフにして欲しいと先生からのリクエスト。子供の患者さまが多いという事で、シンプルでわかりやすいデザインイメージに。楽しいカラーリングで「こわくない楽しいクリニック」を印象付けた。

Data

クリニックモール常盤平・高橋耳鼻咽喉科 (耳鼻咽喉科)

所在地: 千葉県松戸市常盤平

科目: 耳鼻咽喉科・小児耳鼻咽喉科・アレルギー科

面積: 40坪

業務: WH [設計・デザイン・施工]

JG [Web制作・ロゴ、パンフレット、名刺制作]

竣工: 2008年9月

logotype



みみはなのど

たかはし耳鼻咽喉科

web site



leaflet



たかはしこどもクリニック

Design Concept

Space

リーフ（葉っぱ）をモチーフに小児科らしくやわらかい雰囲気を出し、各室サインには動物のキャラクターが隠れていたり遊び心を取り入れました。ペーパーベットのベンチシートと一体型で製作。床暖房も完備。

Graphic

りすの親子をシンボルに取り入れ、曲面を多用したやさしく・かわいいイメージ。ブルー・オレンジ・グリーンの3色で子供らしい元気な印象に。



Data

たかはしこどもクリニック（小児科）
 所在地：東京都杉並区浜田山
 科目：小児科
 業務：WH [設計・デザイン・施工]
 JG [ロゴ、パンフレット、名刺制作]
 竣工：2006年



西島整形外科リウマチクリニック

Design Concept

Space

スタック壁やガラスパーティション・ペンダントライトをピンポイントに配し、空間にアクセントを。診察室の足洗いユニットは特注で製作。

Graphic

クリニックの向上・躍動感を印象付け、自然を表現するブルーとグリーンで安心感を。

Data

西島整形外科リウマチクリニック（整形外科）
 所在地：東京都杉並区浜田山
 科目：整形外科・リウマチ科・リハビリテーション科
 業務：WH [設計・デザイン・施工]
 JG [パンフレット、名刺、Web 制作]
 竣工：2006年

